

# Tire partido dos termos **especiais!**

Participar no plano de poupança de 2013 significa poupar em termos preferenciais e por um período mínimo de três anos, subscrevendo unidades no Fundo CASTOR INTERNATIONAL RELAIS 2013 investido em ações da VINCI e participando dessa forma diretamente no desempenho da empresa.

Também significa beneficiar das seguintes vantagens:

## Um contributo financeiro da sociedade sob a forma de ações a título gratuito que podem atingir até 70 ações da VINCI

A VINCI irá apoiar os seus esforços de poupança com uma concessão de ações a título gratuito que varia de acordo com o escalão de pagamento. As regras de concessão favorecem os pequenos aforradores: oferecem-se 40 ações a título gratuito pelo equivalente das primeiras 40 ações compradas.

Advertência: as ações a título gratuito apenas se transferem se o titular permanecer trabalhador do grupo VINCI no final de um período de três anos, ou seja em 13 de junho de 2016 e não tenha resgatado toda ou parte da sua contribuição pessoal, de acordo com as regras previstas no plano CASTOR INTERNATIONAL. Nesta data, as ações a título gratuito serão atribuídas automaticamente e serão ou vendidas, ou registadas na sua conta ou integradas no FCPE, dependendo da sua escolha.

### Quem pode participar?

Os trabalhadores que possuam contrato de trabalho com uma empresa que seja membro do Plano internacional de participação no capital do Grupo (Plan d'épargne groupe Actionnariat International) e que tenha estado empregado por um período mínimo de seis meses, consecutivo ou não, durante o período de 12 meses anterior à data de subscrição.



Quando subscrever o equivalente <sup>(1)</sup> a	A sua empresa irá dar contribuição financeira <sup>(2)</sup> de	Ou seja, a contribuição financeira <sup>(2)</sup> total pode representar até
1 a 40 ações	1 ações oferecidas pelo equivalente de cada ação comprada	40 ações a título gratuito (40 ações x 1)
41 a 100 ações (40 ações + 60 ações)	1 ação oferecida pelo equivalente de cada 2 ações compradas a partir da 41ª ação	70 ações a título gratuito (40 ações x 1) + (60 ações x 1/2)

Para fins de cálculo:

<sup>(1)</sup> O número de ações subscrevidas selecionado é igual ao montante da sua contribuição individual dividido pelo preço de subscrição da ação da VINCI e arredondado para o número inteiro imediatamente inferior.

<sup>(2)</sup> O número de ações a título gratuito atribuídas é arredondado para o número inteiro imediatamente inferior.



### Dividendos pagos pela VINCI

Quando aplicável, o trabalhador receberá dividendos pagos pela VINCI, inicialmente sobre ações detidas através do FCPE CASTOR INTERNATIONAL, depois também sobre ações a título gratuito assim que forem transferidas. Os dividendos por ações detidas através do FCPE CASTOR INTERNATIONAL serão automaticamente reinvestidos e aumentará o número de unidades de participação que irá deter.

### Os custos são suportados pelo seu empregador

Na qualidade de trabalhador, não tem de pagar as despesas relativas à conta ou comissões de admissão.

### Em contrapartida por estes benefícios, o trabalhador aceita:

- que as suas poupanças não estarão acessíveis pelo período de três anos (exceto no caso de um caso de desbloqueio antecipado, conforme especificado no verso deste documento);
- que o investimento em ações implica riscos, que podem aumentar ou diminuir o seu capital.

# Quais são os termos da **oferta?**



## A quem é dirigida a operação CASTOR INTERNATIONAL?

A operação CASTOR INTERNATIONAL 2013 está reservada a trabalhadores de empresas de 19 países onde o grupo VINCI está presente, Áustria, Brasil, Canadá, Chile, Indonésia, Luxemburgo, Alemanha, Bélgica, Eslováquia, Espanha, Estados Unidos da América, Marrocos, Países Baixos, Polónia, Portugal, Reino Unido, República Checa, Roménia e Suíça; a VINCI tem uma participação direta ou indireta superior a 50% nestas empresas, que são membros do plano de poupança CASTOR INTERNATIONAL.

Podem participar os trabalhadores que possuam um contrato de trabalho com uma das empresas que seja membro deste plano, desde que tenha estado empregado pela empresa por um período mínimo de seis meses, consecutivos ou não, durante o último período de 12 meses na data de subscrição.

## Como é que posso participar e quanto posso investir?

Basta preencher o boletim de subscrição, não esquecendo de o datar e assinar, depois junte o seu pagamento antes de enviar os documentos para o seu departamento de recursos humanos ou de processamento de salários.

Nota:

- o pagamento mínimo é de €50;
- o pagamento máximo não pode exceder 25% do seu salário bruto anual para 2013.

## A que preço?

Podrá subscrever ao preço fixado pelo Presidente e Diretor Executivo a 12 de abril de 2013, na sequência de uma delegação do Conselho de Administração. O preço de subscrição é igual ao preço médio das ações nos últimos 20 dias de negociação em Bolsa de Valores (preço de abertura) anterior a essa data.

## Quando é que posso subscrever?

Esta oferta estará disponível apenas por um período limitado. O período de subscrição está aberto desde 15 de abril até 15 de maio de 2013 inclusive. Os boletins de subscrição entregues fora desse período não serão considerados.

## Quais são os termos e condições?

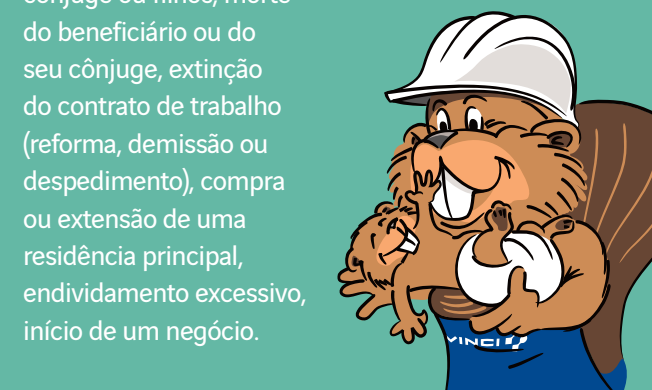
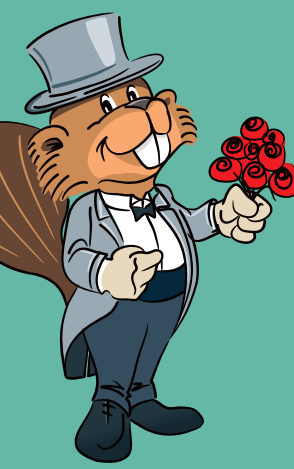
Em contrapartida pelos benefícios financeiros oferecidos, a sua **contribuição individual fica indisponível por um período de três anos**, exceto nos casos em que seja aplicável um caso de desbloqueio antecipado da sua participação (consultar a caixa abaixo). Advertência: durante esse período de três anos, o desbloqueio de toda ou parte da sua contribuição pessoal

(exceto no caso de morte ou incapacidade) extingue o seu direito às ações a título gratuito.

Quando o período de três anos expirar, ou seja, a partir de 13 de junho de 2016, ou antes dessa data em certos casos específicos (consultar a caixa abaixo) as suas ações a título gratuito serão transferidas, desde que permaneça como trabalhador de uma empresa do grupo VINCI; poderá nessa altura retirar toda ou parte das suas poupanças, ou poderá mantê-las investidas.

## CASOS DE DESBLOQUEIO ANTECIPADO DE PARTICIPAÇÕES:

Casamento, nascimento de um terceiro filho ou filho subsequente no agregado, divórcio com residência habitual plena ou partilhada de pelo menos um filho na casa do indivíduo em causa, incapacidade do beneficiário ou do seu



## Situações específicas relativas às ações a título gratuito:

Podem manter o benefício das suas ações a título gratuito após o decurso do período de três anos, desde que continue trabalhador do grupo VINCI:

- contudo, o benefício das ações a título gratuito mantém-se na eventualidade de morte, incapacidade, despedimento sem justa causa ou reforma anterior ao decurso desse período;
- contudo, apenas nos dois primeiros casos, as ações a título gratuito serão entregues antes do final do período de três anos.

Este documento não constitui um contrato. Trata-se de um suplemento ao Documento de Informação aprovado pela AMF (a Autoridade Francesa dos Mercados Financeiros). A VINCI reserva-se o direito de cancelar a transação em qualquer momento. Labrador - ADOK - BRO\_FOR

Subscrição de 15 de abril a 15 de maio de 2013

# Com CASTOR INTERNATIONAL RELAIS 2013

# Invista na VINCI!



**CONCESSÃO DE AÇÕES A TÍTULO GRATUITO\***

\*VER OS TERMOS E CONDIÇÕES NO INTERIOR



Para mais informações, não hesite em contactar o seu departamento de recursos humanos ou de processamento de salários.





Graças ao cada vez maior êxito dos planos Castor, mais de metade dos trabalhadores da VINCI detêm, quer direta ou indiretamente, cerca de 10% da capital social. Coletivamente, os trabalhadores são o principal acionista da VINCI, contribuindo dessa forma para a estabilidade e independência do Grupo. Atribuímos uma grande importância à promoção das poupanças dos trabalhadores porque acreditamos serem um verdadeiro elemento de coesão no seio do Grupo. Na sequência do êxito da última campanha em 2012, a VINCI está agora a



Xavier Huillard  
Presidente e Diretor Executivo

oferecer uma nova operação "CASTOR INTERNATIONAL" para 2013. Pela primeira vez, abrangerá 19 países a nível mundial. Esta oferta dá-lhe a oportunidade de investir no Grupo e ficar associado aos seus resultados.

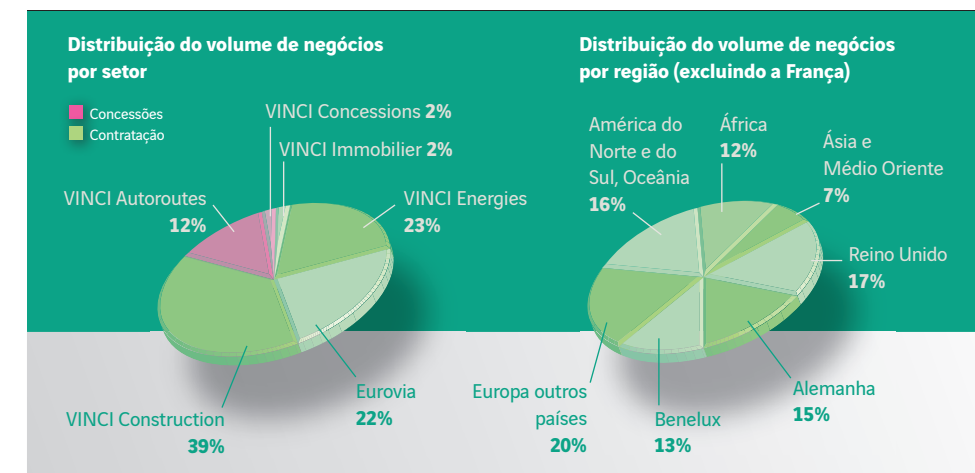
Pode subscrever as ações da VINCI através do fundo de investimento CASTOR INTERNATIONAL RELAIS 2013 e beneficiar de condições especiais na forma de uma distribuição de ações a título gratuito. Gostaria de o encorajar a ler atentamente esta brochura juntamente com toda a documentação que a acompanha. Espero que muitos de vós aceitem esta operação, que foi concebida especialmente para vós.



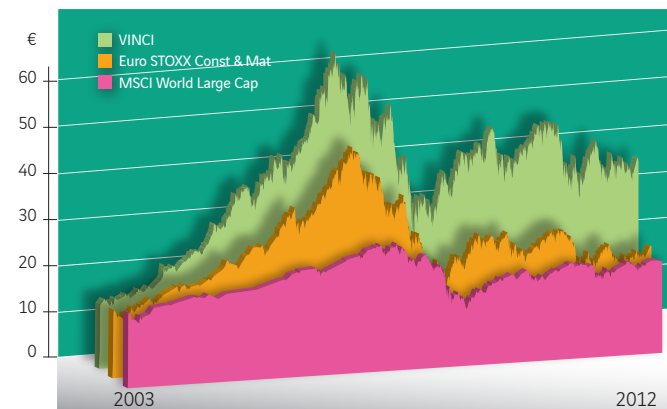
## VINCI, uma empresa internacional robusta

VINCI, o grupo líder mundial em concessões e construção, emprega perto de 190 mil pessoas em cerca de 100 países. A atividade do Grupo envolve a conceção, construção, financiamento e gestão de instalações que melhoram a qualidade de vida de todos: infraestruturas de transportes, edifícios públicos e particulares, empreendimentos urbanos e redes de abastecimento de água, eletricidade e comunicações.

Na qualidade de empresa do setor privado que contribui para o desenvolvimento da sociedade, o modelo de negócio integrado da VINCI de concessão/construção mistura com êxito um enfoque nas prioridades de hoje com a sustentabilidade de longo prazo das suas realizações.



**Desempenho do preço das ações da VINCI, de 1 de janeiro de 2003 a 31 de dezembro de 2012 (em €)**  
comparado com o índice das principais ações europeias do setor da construção (D) Stoxx Construction) e o índice de referência de grande capitalização bolsista global (MSCI World)



Observação: o desempenho passado não pode ser invocado como indicador para o desempenho futuro.

**Desempenho anual médio entre 01/01/2003 e 31/12/2012 (em %)**

Preço das ações da VINCI	Euro STOXX Const & Mat	MSCI World Large Cap
10,6%	4,0%	3,4%



Volume de negócios: **38,6** mil milhões\*

Rendimento líquido: **1.917** milhões\*

Capitalização bolsista: **20,9** mil milhões\*

\* em 31/12/2012.

O preço das ações da VINCI é atualizado diariamente na secção FINANCE do website [www.vinci.com](http://www.vinci.com)



## CASTOR INTERNATIONAL – Como funciona

RELAIS 2013

### 📅 Calendário

De 14 de março a 11 de abril de 2013: período de determinação do preço de subscrição  
12 de abril de 2013: anúncio do preço de subscrição  
**De 15 de abril a 15 de maio de 2013: período de subscrição**  
13 de junho de 2013: aumento de capital  
13 de junho de 2016: aquisição de ações a título gratuito e disponibilidade das suas poupanças

Este calendário é fornecido para fins indicativos e pode ser alterado na eventualidade de qualquer incidente que afete o progresso satisfatório da operação.

### 👉 Durante a operação

Não hesite em pedir informações ao seu departamento de recursos humanos ou de processamento de salários.

### 👉 A seguir à subscrição

Receberá um extrato individual discriminando o montante subscrito e o número de unidades de participação atribuídas no final de julho de 2013. Ser-lhe-á enviado todos os anos um extrato anual discriminando o valor do seu investimento.



### 👉 Consulte as suas participações em

[www.amundi-tc.com](http://www.amundi-tc.com)

A presente oferta está isenta de prospeto, nos termos da Diretiva 2003/71/CE e da alínea c) do n.º 2 do Artigo 134º do Código dos Valores Mobiliários.

### GLOSSÁRIO

**Ação:** uma ação é um direito que corresponde a uma parte/fração do capital social de uma sociedade. Por conseguinte, ao ser-se detentor de ações numa sociedade é-se proprietário de uma parte dessa sociedade.

**Ação a título gratuito:** uma ação a título gratuito é uma ação atribuída gratuitamente, o beneficiário não tem de pagar a ação no dia em que a mesma for transferida para este.

**Dividendo:** o dividendo representa uma fração do lucro de uma sociedade, que pode ser distribuído aos acionistas da sociedade.

**FCPE (fundo comum de investimento de empresa) ou fundo:** um FCPE significa que há detenção conjunta de valores mobiliários, dividida em unidades de participação reservadas aos trabalhadores de uma sociedade ou de várias sociedades. Ao investir num FCPE, torna-se num "detentor de unidades de participação" desse FCPE.

**PLANO INTERNACIONAL DE PARTICIPAÇÃO NO CAPITAL DO GRUPO (conhecido como o plano CASTOR INTERNATIONAL):** CASTOR INTERNATIONAL é um plano de poupança de trabalhadores e de participação no capital do grupo que lhe permite acumular poupanças investidas em ações da VINCI, com a ajuda do seu empregador.

**Período de indisponibilidade:** todos os pagamentos realizados no plano CASTOR INTERNATIONAL ficam indisponíveis por um período de três anos. Certos eventos podem permitir a cessação da indisponibilidade antes do final do período de três anos: estes são casos de cessação antecipada da indisponibilidade. Assim que tiver expirado o período de indisponibilidade, os montantes poupados ficam disponíveis; pode retirar as suas poupanças em qualquer altura ou deixá-las investidas no plano.



### Mecanismo da transação: um fundo de investimento temporário detido por trabalhadores

As ações da VINCI adquiridas em resultado de pagamentos efetuados serão detidas através do fundo comum de investimento de empresa (FCPE) CASTOR INTERNATIONAL RELAIS 2013, um fundo de investimento temporário detido por trabalhadores que irá ser posteriormente objeto de fusão no fundo comum de investimento de empresa (FCPE) CASTOR INTERNATIONAL, assim que o Conselho de Fiscalização tiver dado a sua aprovação e tiver sido obtida a autorização da AMF (a Autoridade Francesa dos Mercados Financeiros). Por esse motivo, será inicialmente detentor de unidades de participação no fundo de investimento temporário e posteriormente no fundo de investimento CASTOR INTERNATIONAL, na sequência da fusão dos fundos.

## Os seus benefícios em números

Os exemplos apresentados abaixo baseiam-se num hipotético preço de subscrição de ações da VINCI a 34 euros.

CONCESSÃO DE AÇÕES GRATUITO



### Quando expirar o período de indisponibilidade de três anos:

#### 👉 Beneficiará de um preço de custo inferior ao preço de subscrição das ações graças à atribuição de ações a título gratuito.

Desde que continue a ser um trabalhador do grupo VINCI, receberá ações complementares da VINCI atribuídas a título gratuito quando o período de indisponibilidade de três anos expirar (salvo as exceções especificadas no verso deste documento).

A sua contribuição individual	A	€340,00	€1.360,00	€3.400,00
Montante equivalente em número de ações VINCI subscritas (contribuição individual/preço de subscrição, arredondado para o número inteiro imediatamente inferior)	A ÷ €34	10 ações	40 ações	100 ações
<b>Benefício* em ações a título gratuito</b>	<b>B</b>	<b>10 ações</b>	<b>40 ações</b>	<b>70 ações</b>
Número total estimado de ações	C = B + (A ÷ €34)	20 ações	80 ações	170 ações
<b>Cada ação comprada com o seu salário ter-lhe-á custado*</b>	<b>A ÷ C</b>	<b>€17</b>	<b>€17</b>	<b>€20</b>

\* Excluindo impostos e contribuições para a segurança social.

#### 👉 O valor do seu plano de poupança dentro de três anos irá depender do desempenho do preço das ações da VINCI.

		A SUA CONTRIBUIÇÃO INDIVIDUAL	€340,00	€1.360,00	€3.400,00
<b>Se o preço das ações da VINCI</b>	<b>augmentar em 30%</b> (preço das ações a €44,20)	as suas poupanças	€884,00	€3.536,00	€7.514,00
		ganho bruto*	€544,00	€2.176,00	€4.114,00
	<b>permanecer nos €34</b>	as suas poupanças	€680,00	€2.720,00	€5.780,00
		ganho bruto*	€340,00	€1.360,00	€2.380,00
	<b>descer 30%</b> (preço das ações de €23,80)	as suas poupanças	€476,00	€1.904,00	€4.046,00
		ganho bruto*	€136,00	€544,00	€646,00

\* Excluindo impostos, contribuições para a segurança social e dividendos.

Estes exemplos são dados exclusivamente para fins ilustrativos e não são indicadores do valor das ações VINCI durante o período de indisponibilidade ou de quaisquer dividendos que possam ser pagos ao FCPE e reinvestidos, para aumentar o valor dos seus ativos.

Advertência: avisa-se os subscritores que investir em unidades de um fundo de investimento de trabalhadores (FCPE) investido em ações implica certos riscos de perda de capital nomeadamente, em virtude do risco de contraparte e risco de concentração na entidade emitente das ações e que o valor do seu investimento pode aumentar ou diminuir, dependendo da influência de fatores que são internos ou externos ao FCPE.